

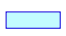





Internationale Gewässerschutzkommission für den Bodensee (IGKB)

Karte der Kläranlagen im Einzugsgebiet des Bodensees

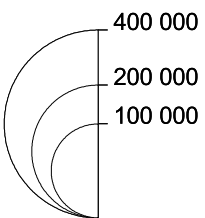


Zeichenerklärung

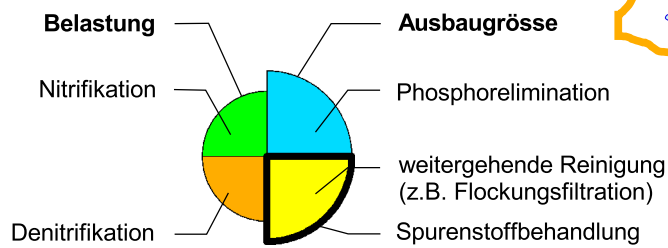
-  Bodensee - Einzugsgebiet
-  Siedlung
-  See
-  Fliessgewässer
-  Staatsgrenze
-  Landes- bzw. Kantonsgrenze

Belastung und Ausbaugrösse der Kläranlage in Einwohnerwerten (EZ+EGW)

Einwohnerwerte

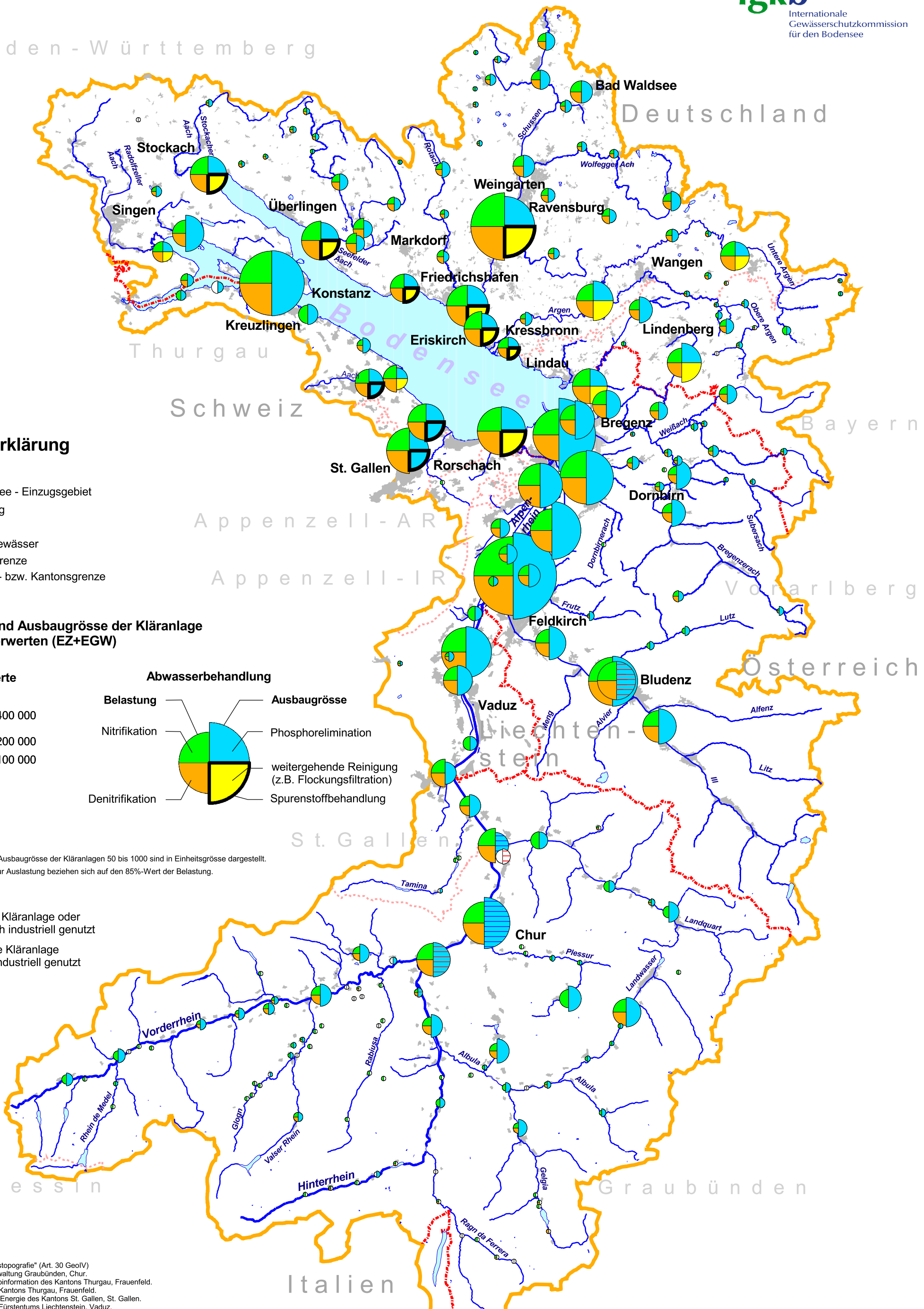


Abwasserbehandlung



Ⓞ Belastung und Ausbaugrösse der Kläranlagen 50 bis 1000 sind in Einheitsgrösse dargestellt. Die Angaben zur Auslastung beziehen sich auf den 85%-Wert der Belastung.

-  industrielle Kläranlage oder mehrheitlich industriell genutzt
-  kommunale Kläranlage z.T. auch industriell genutzt



Datenquellen:

"Bundesamt für Landestopografie" (Art. 30 GeolV)
 © 2024 Kantonale Verwaltung Graubünden, Chur.
 ThurGIS © Amt für Geoinformation des Kantons Thurgau, Frauenfeld.
 © Amt für Umwelt des Kantons Thurgau, Frauenfeld.
 © Amt für Wasser und Energie des Kantons St. Gallen, St. Gallen.
 © Amt für Umwelt des Fürstentums Liechtenstein, Vaduz.
 Vorarlberger GIS (VOGIS) © Amt der Vorarlberger Landesregierung, Bregenz.
 Daten aus dem Räumlichen Informations- und Planungssystem (RIPS) © LUBW Baden-Württemberg, Karlsruhe (www.lubw.baden-wuerttemberg.de).
 Grundlage: Siedlung "ATKIS-DLM25 BW" © Landesamt für Geoinformation und Landentwicklung Baden-Württemberg, Stuttgart (www.lgl-bw.de) Az.: 2851.9-1/19.
 Informationssystem Wasserwirtschaft der bayerischen Wasserwirtschaftsverwaltung © GIS-Was, Bayerisches Landesamt für Umwelt, Augsburg (www.bayern.de/ifu).
 ATKIS-25 (Vorstufe) und Vektor-500 Daten © Bayerisches Landesvermessungsamt, München (www.bayern.de/vermessung) Az.: O 1419 VM A-1665/01.
 © Wasserwirtschaftsamt Kempten, Kempten.

Bodensee-Wasserinformationssystem (BOWIS) - 2024. Bearbeitung und Kartographie: Dipl.-Ing. (FH) Robert Obad, Institut für Seenforschung (ISF), Langenargen.

Originalmaßstab 1 : 500 000



Stand der Arbeitskarte 01.01.2024