

Kläranlagenkarte Kanton St. Gallen

Zeichenerklärung

- Siedlung**
 - Ort/Gemeinde
- Gewässer**
 - See
 - Fließgewässer
- Grenzen**
 - Staatsgrenze
 - Kantonsgrenze St. Gallen
 - Wahlkreise des Kantons St. Gallen
 - Bodensee-Einzugsgebiet



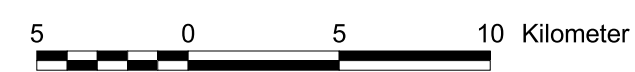
**Kanton St.Gallen
Amt für Wasser und Energie**



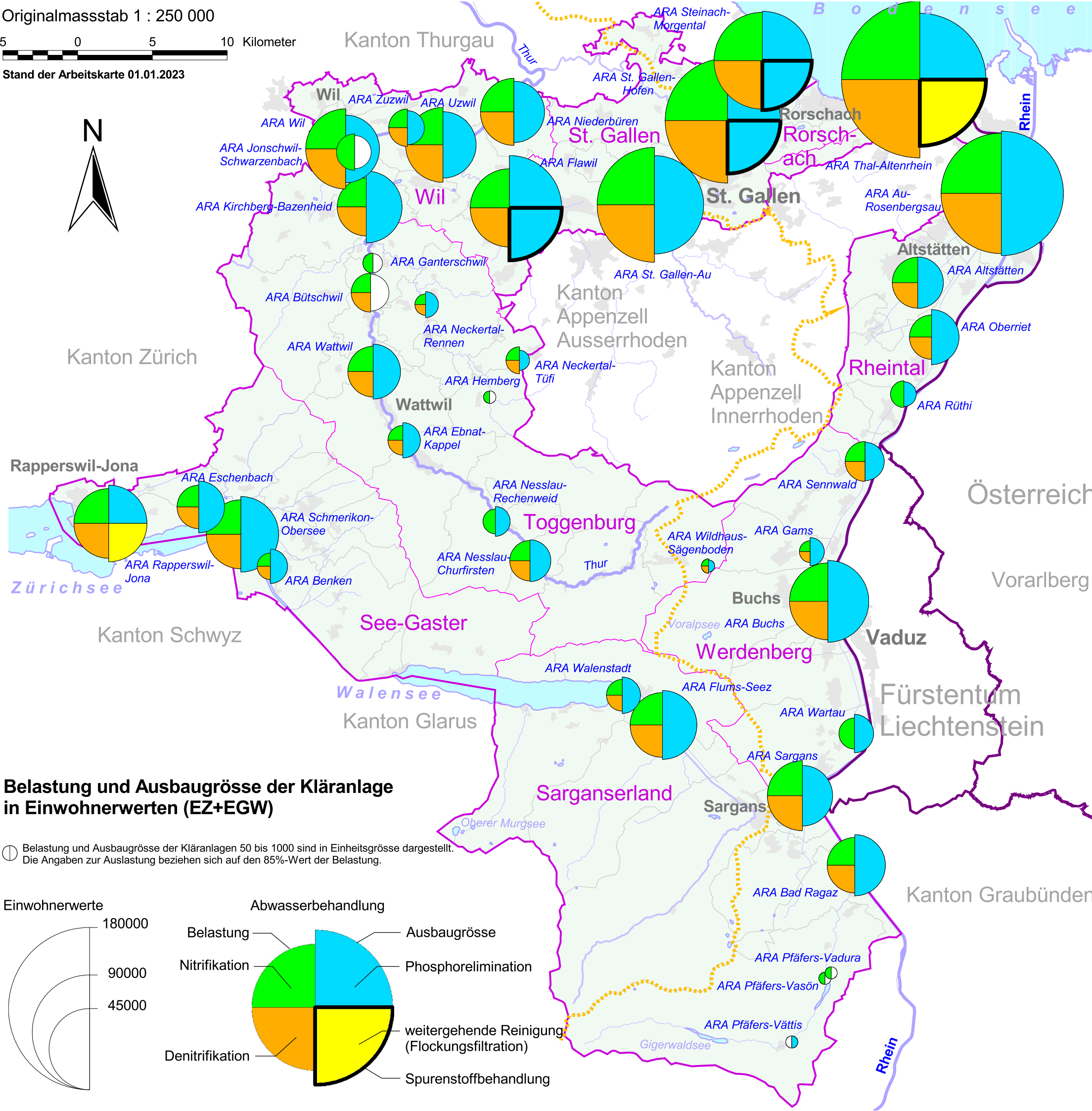
Datenquellen:
"Bundesamt für Landestopografie" (Art. 30 GeolV).
© Amt für Wasser und Energie des Kantons St. Gallen (www.awe.sg.ch).

Bearbeitung und Kartographie:
Dipl.-Ing. (FH) Robert Obad, Institut für Seenforschung (ISF), 88085 Langenargen.
Landesanstalt für Umwelt Baden-Württemberg (LUBW).
© 2023 Internationale Gewässerschutzkommission für den Bodensee (IGKB), (www.igkb.org) -
Bodensee-Wasserinformationssystem (BOWIS).

Originalmasstab 1 : 250 000

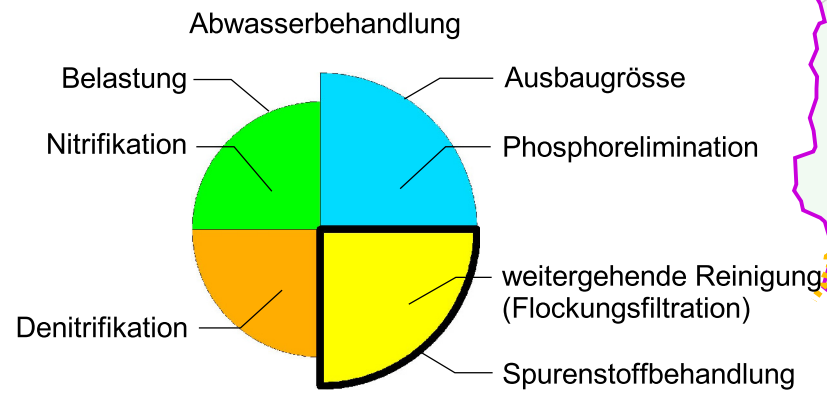
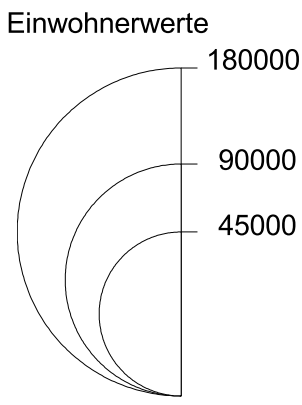


Stand der Arbeitskarte 01.01.2023



Belastung und Ausbaugrösse der Kläranlage in Einwohnerwerten (EZ+EGW)

○ Belastung und Ausbaugrösse der Kläranlagen 50 bis 1000 sind in Einheitsgrösse dargestellt.
Die Angaben zur Auslastung beziehen sich auf den 85%-Wert der Belastung.



Spurenstoffbehandlung